

ПЕСНЯ ПОРТНЫХ

Из спектакля «УМНЫЕ ВЕЩИ»

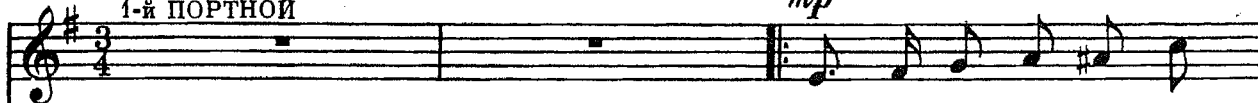
Слова С. МАРШАКА

Ноты с сайта www.notarhiv.ru

Moderato $\text{♩} = 80$

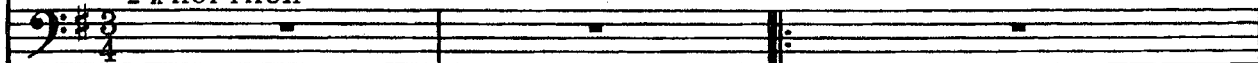
1-й ПОРТНОЙ

mp



1. Мы друг дру - гу не род -
2. Шьем мы к свадь - бе, к и . ме .

2-й ПОРТНОЙ



нар

p

p



-ны е, а жи - вем, как бра - тья.
-ни нам для лю - дей об - но - вы.



1. Мы друг дру - гу не род - ны е, как бра - тья.
2. Шьем мы к свадь - бе, к и - ме - ни нам об - но - вы.



Мы бро-дя - чи - е порт - ны е, шьем шта-ны и
 Всех, как есть, сво - им ар - ши - ном ме - рить мы го-

Мы с ним бро - дя чи-е порт-ны - е, шьем и
 Всех, всех, сво - им ар-ши-ном ме-рить мы го-

dim.

пла - тья. Мы бро-дя - чи - е порт - ны е,
 -то - вы. Всех, как есть, сво - им ар - ши - ном

пла - тья. Мы с ним бро - дя - чи-е порт-ны - е,
 -то - вы. Всех, всех, сво - им - ар-ши-ном ме-рить

p *mf* *dim.*

шьем шта-ны и пла - тья. // -то - вы.
 ме - рить мы го -

Для повторения Для окончания

шьем и пла - тья. // -то - вы.
 мы го -

p *p*

Мы друг другу не родные,
 А живем, как братья.
 Мы бродячие портные,
 Шьем штаны и платья.
 Мы бродячие портные,
 Шьем штаны и платья.

Шьем мы к свадьбе, к именинам
 Для людей обновы.
 Всех, как есть, своим аршином
 Мерить мы готовы.
 Всех, как есть, своим аршином
 Мерить мы готовы.

ПЕСНЯ МУЗЫКАНТА

Из спектакля «УМНЫЕ ВЕЩИ»

Слова С. МАРШАКА

Moderato con moto $\text{♩} = 92$

mp

1. Что, ку - кушеч - ка, ты ут_ром не ку - ку - ешь? Что ты,

p
м

7 М М

Detailed description: This is the first system of a musical score. It features a vocal line on a treble clef staff and a piano accompaniment on a grand staff (treble and bass clefs). The key signature has two flats (B-flat and E-flat), and the time signature is common time (C). The tempo is 'Moderato con moto' with a quarter note equal to 92 beats per minute. The dynamic marking for the vocal line is 'mp' (mezzo-piano). The piano accompaniment starts with a dynamic marking of 'p' (piano) and includes a 'м' (mezzo) marking. The vocal line has a repeat sign at the beginning. The lyrics are: '1. Что, ку - кушеч - ка, ты ут_ром не ку - ку - ешь? Что ты,'. The piano accompaniment includes a '7' (finger number) and two 'М' (mezzo) markings.

ми_ла - я, все пла - чешь да то - ску - ешь? Как не

М 7 М 7

Detailed description: This is the second system of the musical score. It continues the vocal line and piano accompaniment from the first system. The key signature and time signature remain the same. The lyrics are: 'ми_ла - я, все пла - чешь да то - ску - ешь? Как не'. The piano accompaniment includes 'М' (mezzo) and '7' (finger number) markings.